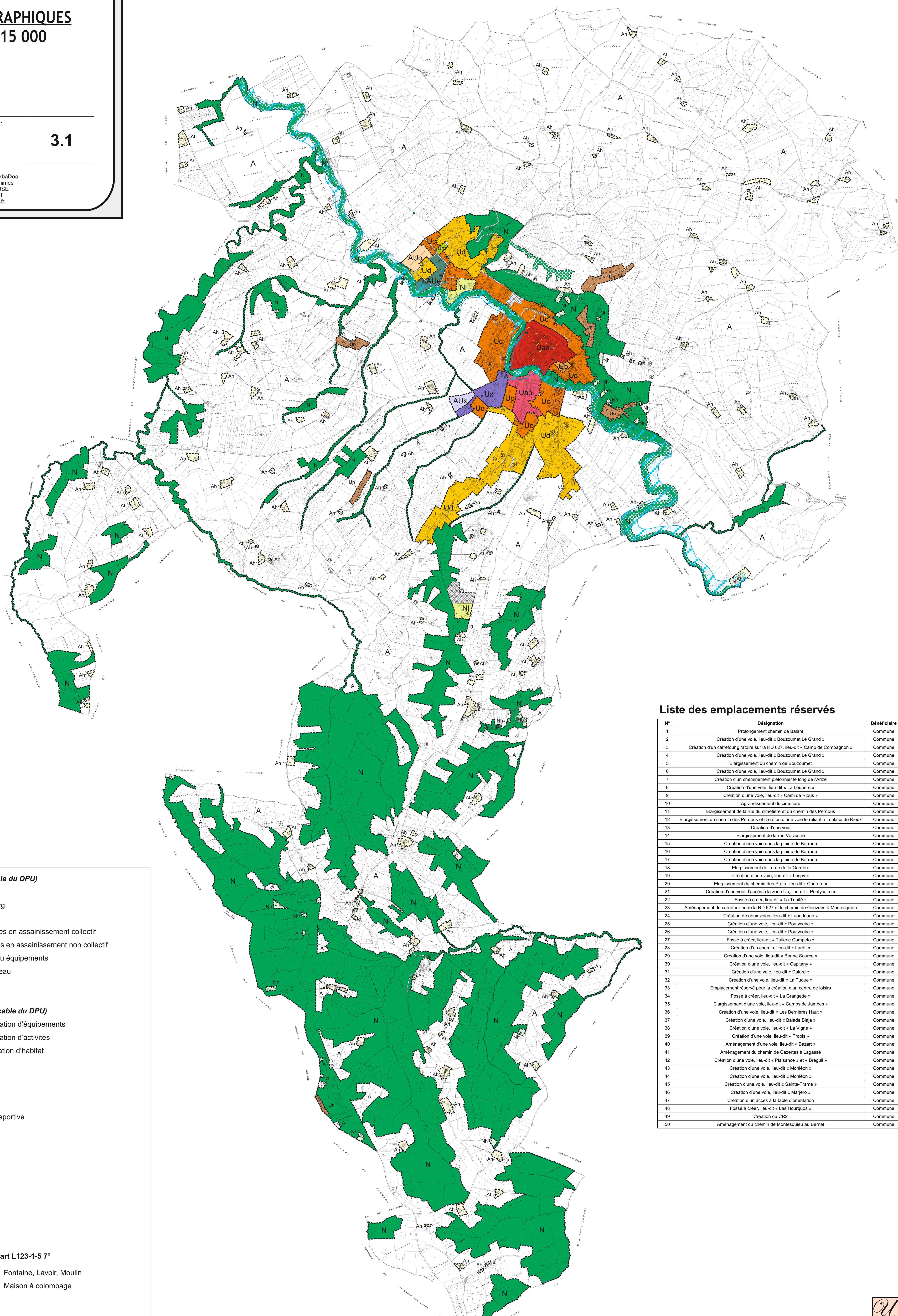


DOCUMENTS GRAPHIQUES

Echelle : 1/15 000

Projet de Plan Local d'Urbanisme arrêté le :	<b>3.1</b>
Enquête publique :	
Approbation le :	

Bureau d'études UrbaDoc  
56 avenue des Minimes  
31 200 TOULOUSE  
05 34 42 02 91  
urbadoc@free.fr



Légende

Zones Urbaines (Périmètre applicable du DPU)

- Centre ancien de la bastide
- Zone correspondant au faubourg
- Zone de logements sociaux
- Extensions pavillonnaires denses en assainissement collectif
- Extensions pavillonnaires lâches en assainissement non collectif
- Zone à vocation mixte habitat ou équipements
- Habitat diffus regroupé en hameau
- Zone destinée aux activités

Zones A Urbaniser (Périmètre applicable du DPU)

- Zone à urbaniser ouverte à vocation d'équipements
- Zone à urbaniser ouverte à vocation d'activités
- Zone à urbaniser fermée à vocation d'habitat

Zones Naturelles

- Zone naturelle
- Habitat diffus en zone naturelle
- Zone naturelle à vocation ludo-sportive

Zones Agricoles

- Zone agricole
- Habitat diffus en zone agricole

Autres délimitations

- Espaces boisés classés
- Emplacements réservés
- Zone inondable

Patrimoine bâti protégé au titre de l'art L123-1-5 7°

- Croix, Calvaire
- Fontaine, Lavoir, Moulin
- Château, Eglise
- Maison à colombage
- Autre

Autres légendes

- Protection des RDC commerciaux
- Mise à jour du cadastre

Liste des emplacements réservés

N°	Désignation	Bénéficiaire	Superficie / l
1	Prolongement chemin de Balart	Commune	270 m²
2	Création d'une voie, lieu-dit « Bouzoumet Le Grand »	Commune	1930 m²
3	Création d'un carrefour giratoire sur la RD 627, lieu-dit « Camp de Compagnon »	Commune	1240 m²
4	Création d'une voie, lieu-dit « Bouzoumet Le Grand »	Commune	1320 m²
5	Elargissement du chemin de Bouzoumet	Commune	2140 m²
6	Création d'une voie, lieu-dit « Bouzoumet Le Grand »	Commune	2500 m²
7	Création d'un cheminement piétonnier le long de l'Arze	Commune	1 = 3 m
8	Création d'une voie, lieu-dit « La Loubière »	Commune	1200 m²
9	Création d'une voie, lieu-dit « Cami de Rous »	Commune	3200 m²
10	Agrandissement du cimetière	Commune	17670 m²
11	Elargissement de la rue du cimetière et du chemin des Perdous	Commune	1640 m²
12	Elargissement du chemin des Perdous et création d'une voie le reliant à la place de Rieux	Commune	3270 m²
13	Création d'une voie	Commune	1470 m²
14	Elargissement de la rue Volvestre	Commune	1080 m²
15	Création d'une voie dans la plaine de Barraou	Commune	670 m²
16	Création d'une voie dans la plaine de Barraou	Commune	670 m²
17	Création d'une voie dans la plaine de Barraou	Commune	3030 m²
18	Elargissement de la rue de la Garnière	Commune	890 m²
19	Création d'une voie, lieu-dit « Lespy »	Commune	600 m²
20	Elargissement du chemin des Prats, lieu-dit « Chutere »	Commune	1690 m²
21	Création d'une voie d'accès à la zone Uc, lieu-dit « Poutycaire »	Commune	345 m²
22	Fossé à créer, lieu-dit « La Trinité »	Commune	1420 m²
23	Aménagement de carrefour entre la RD 627 et le chemin de Gouzens à Montesquieu	Commune	1000 m²
24	Création de deux voies, lieu-dit « Laoudoune »	Commune	450 m²
25	Création d'une voie, lieu-dit « Poutycaire »	Commune	970 m²
26	Création d'une voie, lieu-dit « Poutycaire »	Commune	460 m²
27	Fossé à créer, lieu-dit « Tullerie Campeto »	Commune	300 m²
28	Création d'un chemin, lieu-dit « Lardit »	Commune	440 m²
29	Création d'une voie, lieu-dit « Bonne Source »	Commune	500 m²
30	Création d'une voie, lieu-dit « Caplary »	Commune	1500 m²
31	Création d'une voie, lieu-dit « Dalard »	Commune	6160 m²
32	Création d'une voie, lieu-dit « La Tuque »	Commune	1030 m²
33	Emplacement réservé pour la création d'un centre de loisirs	Commune	41140 m²
34	Fossé à créer, lieu-dit « La Grangette »	Commune	440 m²
35	Elargissement d'une voie, lieu-dit « Camps de Jambes »	Commune	3330 m²
36	Création d'une voie, lieu-dit « Les Barmées Hagt »	Commune	1070 m²
37	Création d'une voie, lieu-dit « Balade Blaja »	Commune	610 m²
38	Création d'une voie, lieu-dit « La Vigne »	Commune	5840 m²
39	Création d'une voie, lieu-dit « Tropis »	Commune	1760 m²
40	Aménagement d'une voie, lieu-dit « Bazart »	Commune	5650 m²
41	Aménagement du chemin de Cazerates à Lagassé	Commune	4260 m²
42	Création d'une voie, lieu-dit « Plaisance » et « Breguil »	Commune	10950 m²
43	Création d'une voie, lieu-dit « Monléon »	Commune	3900 m²
44	Création d'une voie, lieu-dit « Monléon »	Commune	1900 m
45	Création d'une voie, lieu-dit « Sainte-Trame »	Commune	6500 m²
46	Création d'une voie, lieu-dit « Marjero »	Commune	530 m²
47	Création d'un accès à la table d'orientation	Commune	900 m²
48	Fossé à créer, lieu-dit « Las Hourquos »	Commune	1630 m²
49	Création du CR2	Commune	5950 m²
50	Aménagement du chemin de Montesquieu au Bernet	Commune	8850 m²